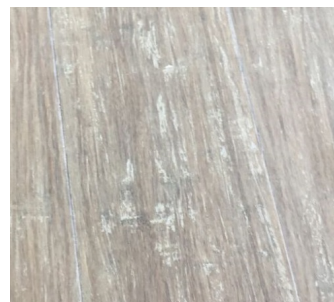
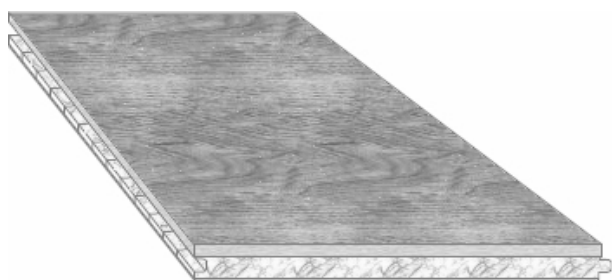


STRAND WOVEN HI DENSITY
Fossil
SERIE NEO-EVOLUTION

Plancia composta da stre strati incrociati. Lo strato superiore è in bamboo Strand Woven HI Density Fossil lo strato intermedio trasversale e lo strato inferiore in Conifera. La struttura a strati incrociati in conifera rende la serie Neo-Evolution stabile e leggera e particolarmente idonea alla posa flottante, mentre lo strato superiore in Strand Woven HI Density particolarmente resistente. **Colore Fossil**

codice	serie	colore	struttura	Finitura	Bordo	Dimensioni (mm)	Pz Scatola	M2 Scatola
Pw350	Neo Evolution	Fossil	Strand Woven HI Density	Vernice Treffert 10 gloss Opaca	MB* 4 lati	1850x142x14	8	2,10



MB* micro bisellatura 0,4mm

Specifiche Tecniche

Durezza strato superiore	9,5 Brinnel
Densità strato superiore	1050 kg/m ³
Spessore Nominale strato superiore	4mm
Reazione al fuoco	Cfl-s1
Emissione formaldeide	Classe E1
Conduttività termica	0,112 W/mK
Resistenza termica	0,125 m ² K/W
Classe di utilizzo	Classe1
Coefficiente di dilatazione 0,14% x 1% variazione umidità	
Equilibrio MC 10% a 20°C al 65% di umidità relativa dell'aria	8% a 20°C al 50% di umidità relativa dell'aria

Accessorio	Codice	Descrizione	Dim(mm)
Battiscopa	Z350	Battiscopa Fossil	2400x40x13
Bordo Scala Alzata Pedata	TFM350	Bordo scala Mascio Femmina per Alzata e Pedata	1400x60x60x14
Bordo Scala Solo Pedata	TF350	Bordo scala Femmina solo Pedata	1400x60x60x14

Guida Rapida all'installazione

Verificare che il massetto sia pulito e stabile e che il suo contenuto di umidità non sia maggiore al 2%
 Verificare che l'umidità ambientale sia compresa tra 50 e 65 % e la temperatura tra 18 e 20°C
 Posa con colla idoneo
 Posa flottante idoneo (lunghezza massima 12m larghezza massima 8 m)
 Posa su riscaldamento a pavimento: idoneo solo su sistemi ad acqua (vedi istruzioni di posa complete area download)

