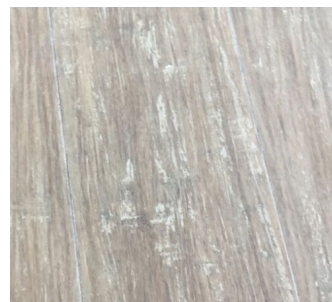
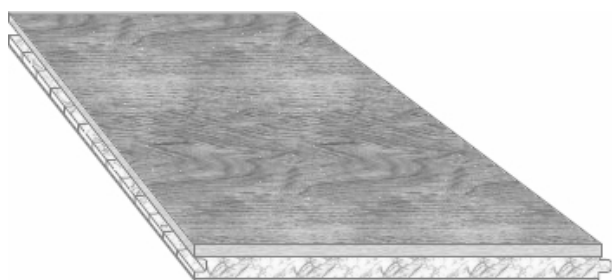


STRAND WOVEN HI DENSITY
Fossil
SERIE NEO-EVOLUTION

Plancia composta da stre strati incrociati. Lo strato superiore è in bamboo Strand Woven Hi Density Fossil lo strato intermedio trasversale e lo strato inferiore in Conifera. La struttura a strati incrociati in conifera rende la serie Neo-Evolution stabile e leggera e particolarmente idonea alla posa flottante, mentre lo strato superiore in Strand Woven Hi Density particolarmente resistente. **Colore Fossil**

codice	serie	colore	struttura	Finitura	Bordo	Dimensioni (mm)	Pz Scatola	M2 Scatola
Pw350	Neo Evolution	Fossil	Strand Woven Hi Density	Vernice Treffert 10 gloss Opaca	MB* 4 lati	1850x142x14/4	8	2,11



MB* micro bisellatura 0,4mm

Specifiche Tecniche

Durezza strato superiore	9,5 Brinnel
Densità strato superiore	1050 kg/m3
Spessore strato superiore	4mm
Reazione al fuoco	Cfl-s1
Emissione formaldeide	Classe E1
Conduttività termica	0,112 W/mK
Resistenza termica	0,125 m ² K/W
Classe di utilizzo	Classe1
Coefficiente di dilatazione 0,14% x 1% variazione umidità	
Equilibrio MC 10% a 20°C al 65% di umidità relativa dell'aria 8% a 20°C al 50% di umidità relativa dell'aria	

Accessorio	Codice	Descrizione	Dim(mm)
Bordo Scala testa quadra	Bsv350	Bordo scala testa squadrata strand woven Fossil	1830x50x14

Guida Rapida all'installazione

Verificare che il massetto sia pulito e stabile e che il suo contenuto di umidità non sia maggiore al 2%

Verificare che l'umidità ambientale sia compresa tra 50 e 65 % e la temperatura tra 18 e 20°C

Posa con colla idoneo

Posa flottante idoneo (lunghezza massima 12m larghezza massima 8 m)

Posa su riscaldamento a pavimento: idoneo solo su sistemi ad acqua (vedi istruzioni di posa complete area download)

